



## Produktový list

# AIRTRACKER

### Senzorická jednotka pro měření kvality ovzduší

Systém AIRTRACKER poskytuje ucelené řešení pro orientační měření životního prostředí on-line (prach, hluk, emise). Obsahuje senzorickou jednotku, bezdrátové komunikační rozhraní a patentovaný napájecí systém, schopný nepřerušného provozu ze sítě veřejného osvětlení. Systém AIRTRACKER dotváří webové rozhraní pro vizualizaci a analýzu aktuálních i historických dat. Díky těmto unikátním vlastnostem tvoří AIRTRACKER systém pro nepřetržité sledování v problematických lokalitách a slouží jako podpora rozhodování pro zavádění opatření.

### Měřené veličiny

Koncentrace prachových částic  
PM1 (0.3 - 1.0  $\mu\text{m}$ ), PM2,5 (1 - 2.5  $\mu\text{m}$ ), PM10 (2.5 - 10  $\mu\text{m}$ )  
rozsah 0 až 500  $\mu\text{g}/\text{m}^3$ , přesnost 10%  
Maximální a průměrná hodnota hluku  
(50-120 dB SPL, přesnost  $\pm 1\text{dB(A)SPL}$  v celém rozsahu)  
Koncentrace těkavých organických látek VOC  
s ionizačním potenciálem  $<10.6\text{ eV}$   
(rozsah 1 - 1000 ppb, nelinearita  $<3\%$ )  
Volitelně koncentrace: CO, H<sub>2</sub>S, NO, NO<sub>2</sub>, O<sub>3</sub>, SO<sub>2</sub>

### Napájení a rozhraní

Napětí 18- 250 V /50 Hz  
Napájení zálohované vestavěným akumulátorem  
Patentovaný systém napájení ze sítě veřejného osvětlení pro rozsáhlé instalace

### Pouzdro

Krytí- IP 65  
Rozměry 165 x 85 x 55 mm  
Hmotnost 480 g  
Montážní - sady pro uchycení na stožár

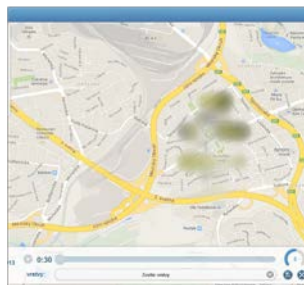


### Bezdrátová konektivita

AIRTRACKER je připraven pro komunikaci prostřednictvím bezdrátové sítě SigFox k instalaci kdekoliv v ČR. Pro rozsáhlejší instalace v městském či průmyslovém prostředí může AIRTRACKER volitelně využít výhod konektivitu sítě LoRa.

### Kalibrace a přesnost měření

Volitelně je součástí AIRTRACKERU vizualizační systém pro zobrazení aktuálních i historických hodnot, animace dat, vyhodnocení trendů a reporting.



### Kontaktní informace

+420 607 998 279  
+420 602 530 570  
+420 603 419 420  
+420 777 793 782