

Produktový list

WEBOVÉ GUI AIRTRACKER

Webové rozhraní AIRTRACKER představuje komplexní systém pro zobrazení a správu jednotek senzorní sítě. Má responzivní de-sign navržený pro nejpoužívanější zařízení a platformy. Uživatelsky přívětivé GUI umožňuje zobrazit rychlý přehled měřených veličin na mapovém podkladu, stejně tak obsahuje i nástroje pro pokročilejší analýzu. Sekce administrace umožňuje spravovat jednotky senzorní sítě, přístupová práva a tvořit logické celky a vazby mezi nimi. Celý systém klade velký důraz na bezpečnost a vysokou dostupnost.

Uživatelské a administrační GUI

- Zobrazení měřených dat v místě a čase
- Animace vybraných naměřených hodnot
- Vykreslení grafů vybraných dat
- Možnost porovnání závislosti měřených hodnot
- Zobrazení trendů
- Zobrazení historických dat
- Okamžité zobrazení posledních měření
- Export dat a reporting



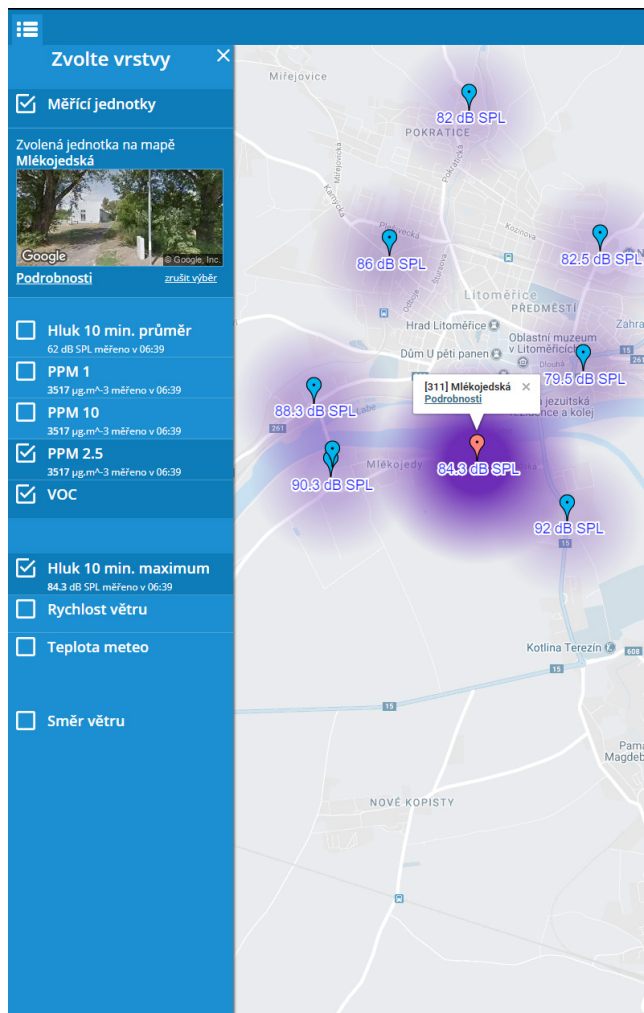
Možnosti připojení

- Responzivní design pro mobilní zobrazení
- Kompatibilita s používanými prohlížeči
- Možnost zabezpečeného připojení



Administrační rozhraní

- Vytváření skupin jednotek
- Přidávání či deaktivace jednotek
- Správa senzorů
- Správa uživatelů
- Přiřazování uživatelských práv k jednotkám
- Přiřazování uživatelských práv k senzorům
- Reporting problémů

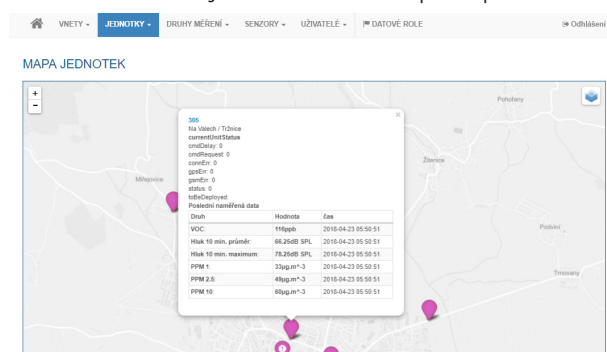


Uživatelské rozhraní

Uživatelské rozhraní dovoluje zobrazit, vizualizovat a v čase animovat data naměřená senzorní sítí. V pokročilém rozhraní pak umožní vyhodnocení trendů a reporting. Okamžité naměřené hodnoty lze zobrazit i prostřednictvím webového prohlížeče v mobilním telefonu bez nutnosti instalovat speciální aplikaci.

Administrace a přístupová práva

Nepostradatelnou součástí webového GUI je administrační rozhraní, které zobrazuje přehled stavu senzorní sítě a dovoluje nastavit detailní přístup k datům.



Kontaktní informace

- +420 607 998 279
- +420 602 530 570
- +420 603 419 420
- +420 777 793 782