

## Inteligentný systém dohľadu, riadenia prevádzky a monitoring všetkých podporných funkcií v meracej stanici

Použitie v stacionárnych, mobilných staniciach a monitorovacích vozidlách a laboratóriach.



### Funkcie AuResu:

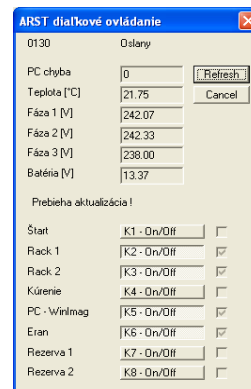
- Komunikácia s 3-fázovým elektromerom cez RS-485 a vyčítanie aktuálnych hodnôt napätí, prúdov a spotreby na jednotlivých fázach
- Komunikácia s UPS cez RS-232 a vyčítanie aktuálnych hodnôt
- Meranie teploty v meracej stanici
- Aktuálne hodnoty sú prístupné cez ethernet
- Riadenie vykurovacieho telesa a klimatizácie podľa aktuálnej teploty v meracej stanici
- Ovládanie tlačidla ŠTART
- Postupné pripájanie elektrických okruhov v meracej stanici (RACK1, RACK2, ...)
- Vypnutie elektrických okruhov (RACK1, RACK2, ...) pri nízkej alebo vysokej teplote v meracej stanici
- Reštart elektrických okruhov na diaľku cez ethernet



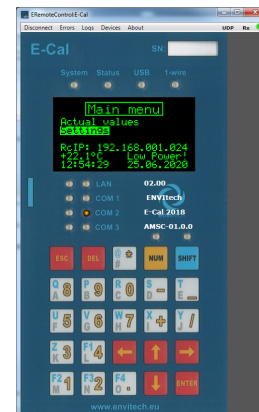
AuRes 2020

### Technické parametre:

	<b>AuRes 2020</b>
<b>Procesor</b>	ARM 32-bit 144MHz
<b>FRAM - konfigurácia</b>	8kB
<b>Displej</b>	OLED 128 x 64 bodov
<b>Klávesnica</b>	membránová klávesnica 25 tlačidiel
	<b>COM1</b> RS232/RS485 - elektromer
<b>UART</b>	<b>COM2</b> RS232/RS485 - UPS
	<b>COM3</b> RS232/RS485
<b>USB</b>	upgrade firmware
<b>Ethernet 10/100Mbit</b>	EnviLan protokol (WinImag, WinCentral) vzdialené ovládanie (ERemoteControl)
<b>vstupy</b>	8 analógové ADC 12-bit
<b>výstupy</b>	8 výkonových pre spínanie stykačov 3 výstupy TTL úrovne
<b>One-Wire</b>	teplotný senzor
<b>Zálohovanie napájania</b>	externá UPS (opcia: vlastný akumulátor)



Screenshot WinCentral



Vzdialené ovládanie  
ERemoteControl